

H & B

*Radio
Centrale*

Installaties



Montagezwaal

H & B

ONTVANGERS

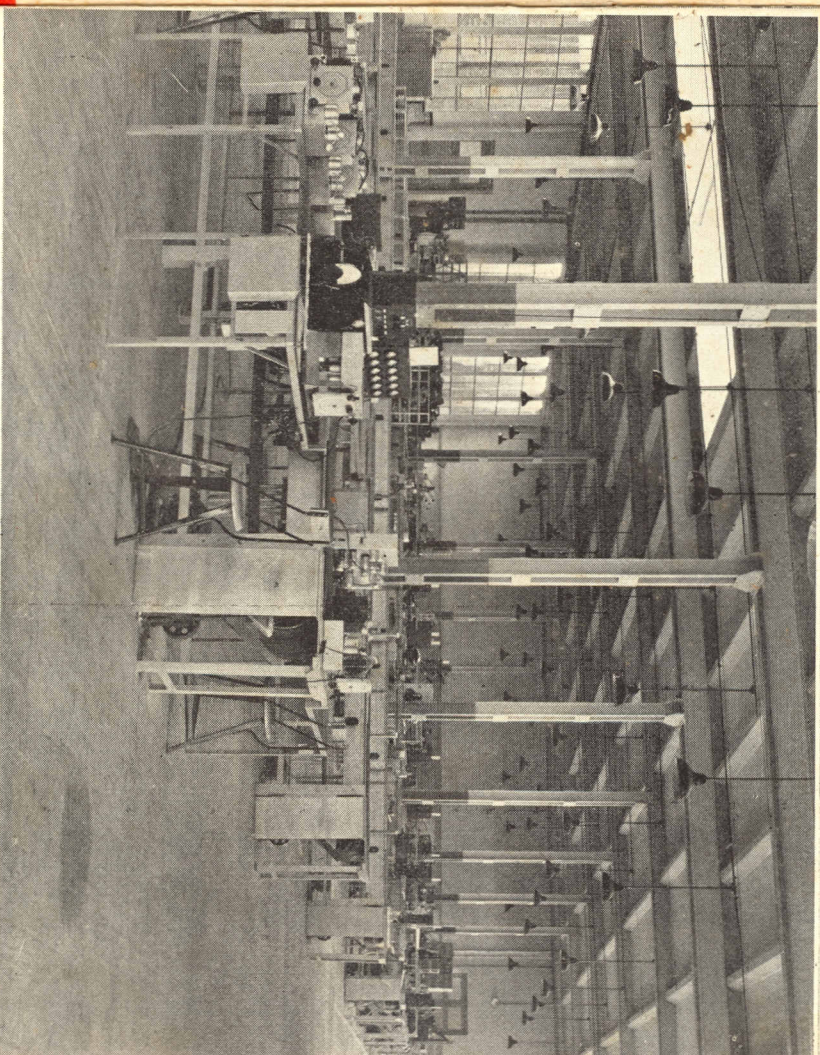
VERSTERKERS

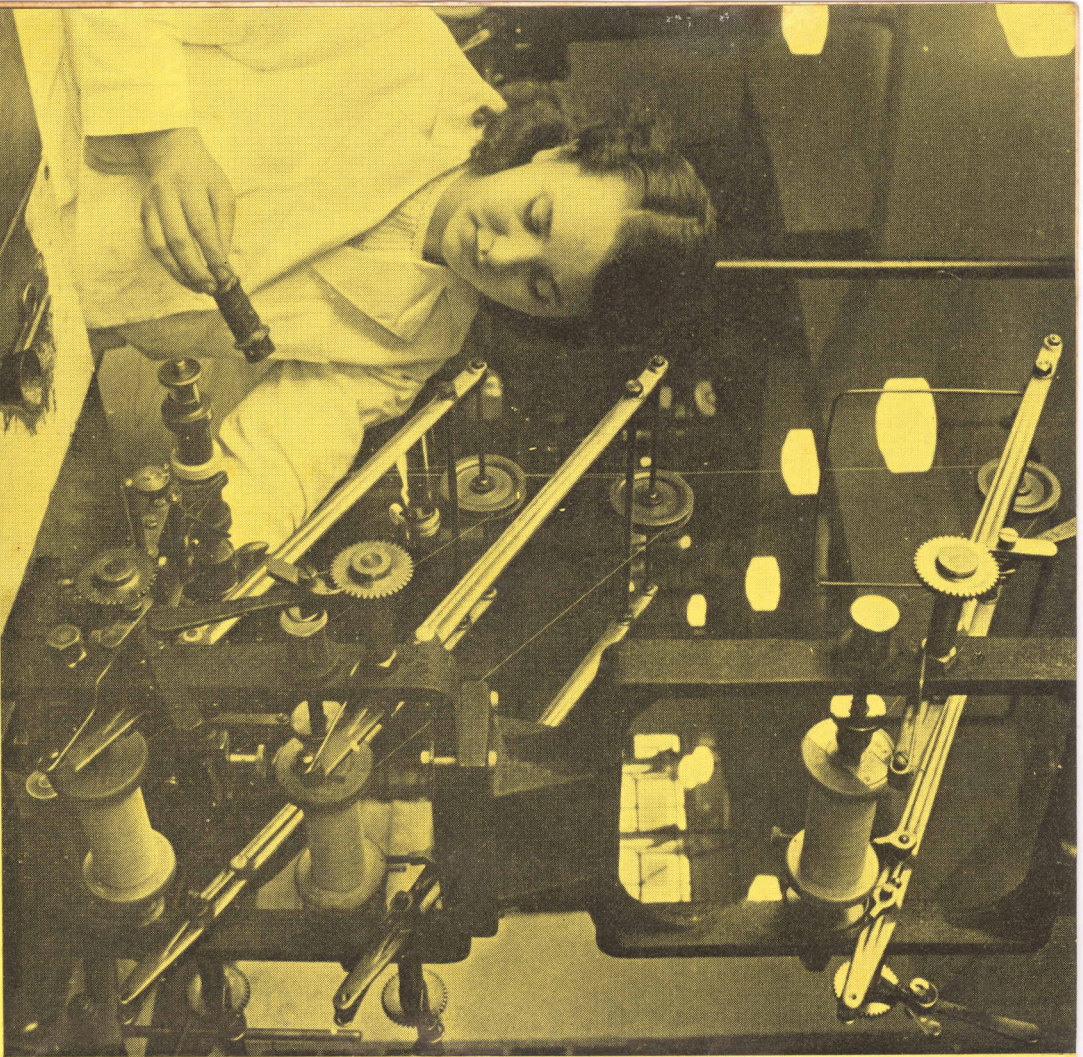
LUIDSPREKERS

INSTALLATIES

VOOR

Radio-Centraal

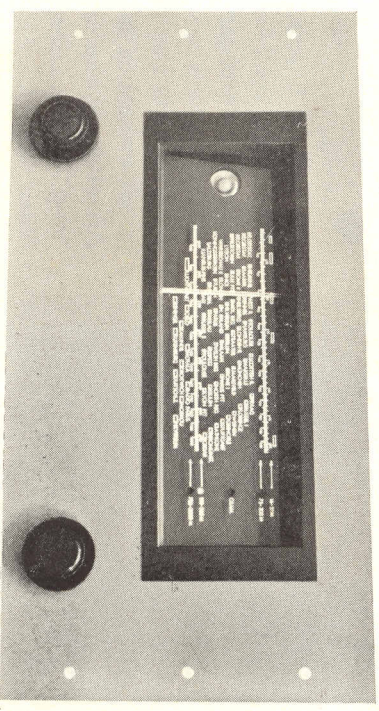


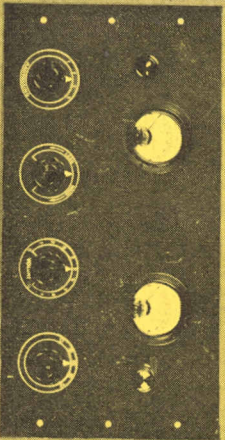


Alle spoelen en transformatoren, die in H & B ontvangapparaten en versterkers worden gebruikt, worden in onze wikkelafdeling met zeer moderne machines vervaardigd. Er wordt op alle onderdelen strenge controle uitgeoefend.

De H & B ontvangapparaten worden speciaal voor het gebruik in radio-distributie-centralen ontworpen. De ontvanger HB 63 is een superheterodyne apparaat met de lampen EK 2 — EF 9 — C/EM 2 — EBC 3 — EL 3 en 1823.

Het apparaat bezit o.a. 4 golfbereiken n.l. 16—50 m. 80—200 m. 200—550 en 800—2000 m. — stille afstemming waardoor bij het uitvallen van een zender geen hinderlijke storingen optreden. Kathodestraal-indicator — uitschakelbare eindtrap — uitgangstransformator met diverse aanpassingen. Uitvoering in metalen bak met beschermkap.





1

De H & B versterkers zijn alle van het A-B type. Door toepassing van negatieve terugkoppeling wordt verkregen, dat het vervormings-percentages zo laag mogelijk wordt gehouden, terwijl bovendien de uitgangsspanning bij belastingvariaties nagenoeg constant wordt gehouden.

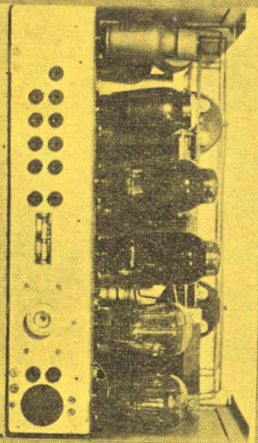
Alle versterkers zijn uitgerust met een gecombineerde toonregeling voor het meer of minder versterken van hoge en lage frequenties.

De versterkers zijn voorzien van een ingangsschakelaar en aansluitmogelijkheid voor radio, gramfoon, microfoon en lijn. De versterkers zijn leverbaar met een nuttig vermogen van 15 - 25 - 50 - 80 - 120 - 180 en 300 Watt.

Het uiterlijk en de grootte van alle versterkers worden steeds gelijk gehouden. Voor grotere versterkers (vanaf 80 Watt) worden twee eenheden gebruikt.

Abbeiding 1 geeft de voorzijde weer van een versterker met de bedieningsorganen en meters. De versterkers worden in chassis gemonteerd en in bakken met beschermkappen geplaatst.

Almetingen van de frontplaat: hoog 260 mm., breed 510 mm. Naar keus kunnen de versterkers in zwarte of grijze kleur geleverd worden.



2

Abbeiding 2.

HB 324 15 Watt versterker

Nuttig vermogen: 15 Watt

Lampen: AF 7 - AL 2 - 2 x AD 1
2 x AZ 1.

HB 344 25 Watt versterker

Nuttig vermogen: 25 Watt

Lampen: AF 7 - AL 2 - 2 x F 410
1815.

Abbeiding 3.

HB 363 50 Watt versterker

Nuttig vermogen: 50 Watt

Lampen: AF 7 - E 406N - 2 x
F 410 - 2 x 1832 - AZ 1.

HB 371 80 Watt versterker

Nuttig vermogen: 80 Watt.

Lampen: 2 x AC 2 - 2 x AD 1
AZ 1 - 2 x 4624 - 2 x RG 1/250.

Abbeiding 4.

HB 382 120 Watt versterker

Nuttig vermogen: 120 Watt

Lampen: AF 7 - AL 4 - 2 x AD 1
2 x AZ 1 - 2 x 4645 - 4648.

HB 393 180 Watt versterker

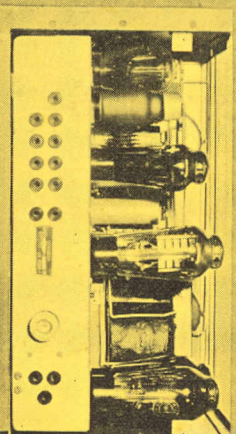
Nuttig vermogen: 180 Watt

Lampen: AF 7 - AL 4 - 2 x AD 1
2 x AZ 1 - 2 x 4645 - 2 x
RG 1/250.

HB 402 300 Watt versterker

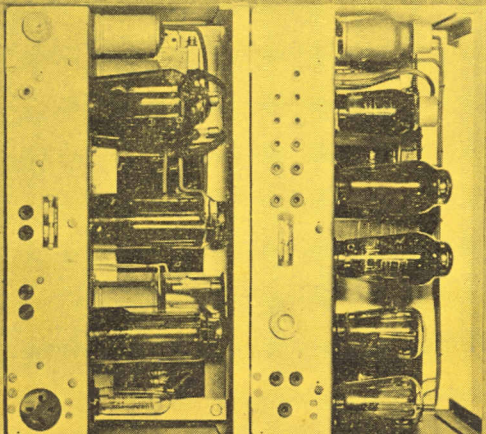
Nuttig vermogen 300 Watt

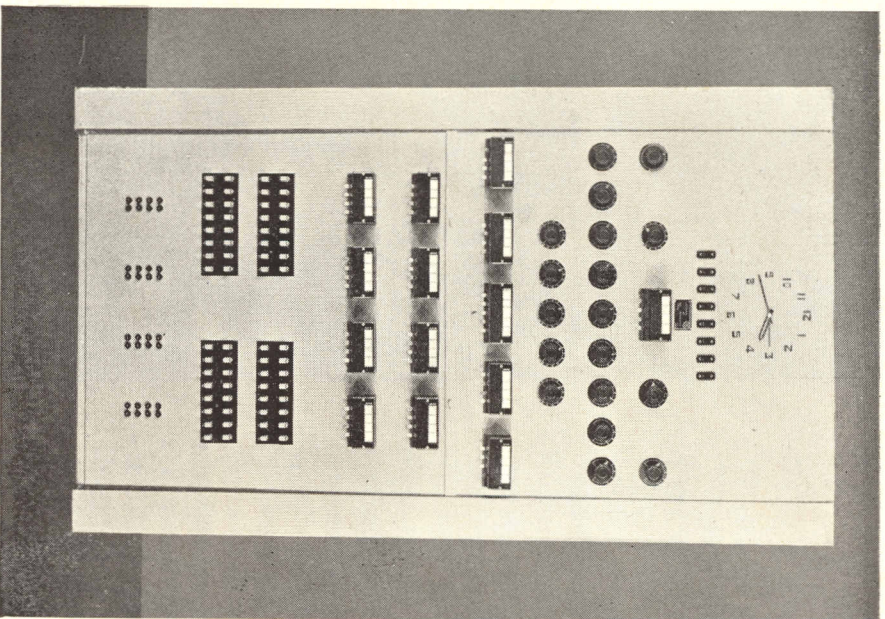
schakelbaar op halfvermogen.
Lampen: 2 x AC 2 - AL 4 - 2 x
AD 1 - 2 x AZ 1 - 4 x 4645 - 4 x
RG 1/250.



3

4





H & B belast zich met het uitwerken van gehele installaties en schakelborden. Diverse meetinstrumenten zoals kilo-ohmmeter, belastingsmeter en niveaumeter (de laatste ook afzonderlijk leverbaar) worden hierin verwerkt.

In een uitgebreid schakelbord worden de volgende schakelmogelijkheden aangebracht:

- a. het afluisteren van de inkomende programma's via een afluisterversterker. Behalve een controle op de binnenkomende programma's van P.T.T.-lijnen of -ontvangers, heeft men hierdoor het voordeel een ontvanger af te kunnen stemmen, zonder dat deze aangesloten is op de energie-versterkers;
- b. elke versterker is aan te sluiten op elk der inkomende programma's;
- c. elke versterker afzonderlijk of alle tegelijk zijn aan te sluiten op een microfoon, eventueel microfoon-versterker;
- e. elke versterker is aan te sluiten op elk uitgaand programma, terwijl de reserve-versterker direct in plaats van een der hoofdversterkers te schakelen is;
- f. met groepschakelaars en kilo-ohmmeter zijn de weerstands-

metingen, zonder onderbreking der uitgezonden muziek, uitvoerbaar;

g. de mogelijkheid van het voeden van enkele groepen over de reserve is aanwezig;

h. de beveiliging heeft plaats met edelgasveiligheden en smeltzekeringen;

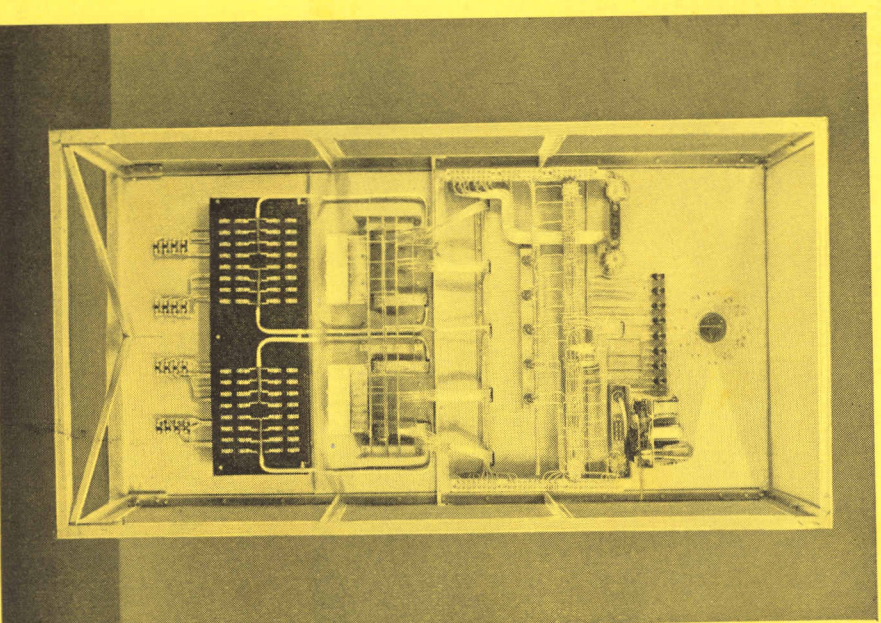
i. in het sterkstroomvoedings-gedeelte worden met kortsluitschakelaars overbrugde schakelklokken ingebouwd; ter controle wordt altijd aangebracht een programma-schakelaar met aansluiting voor een luidspreker.

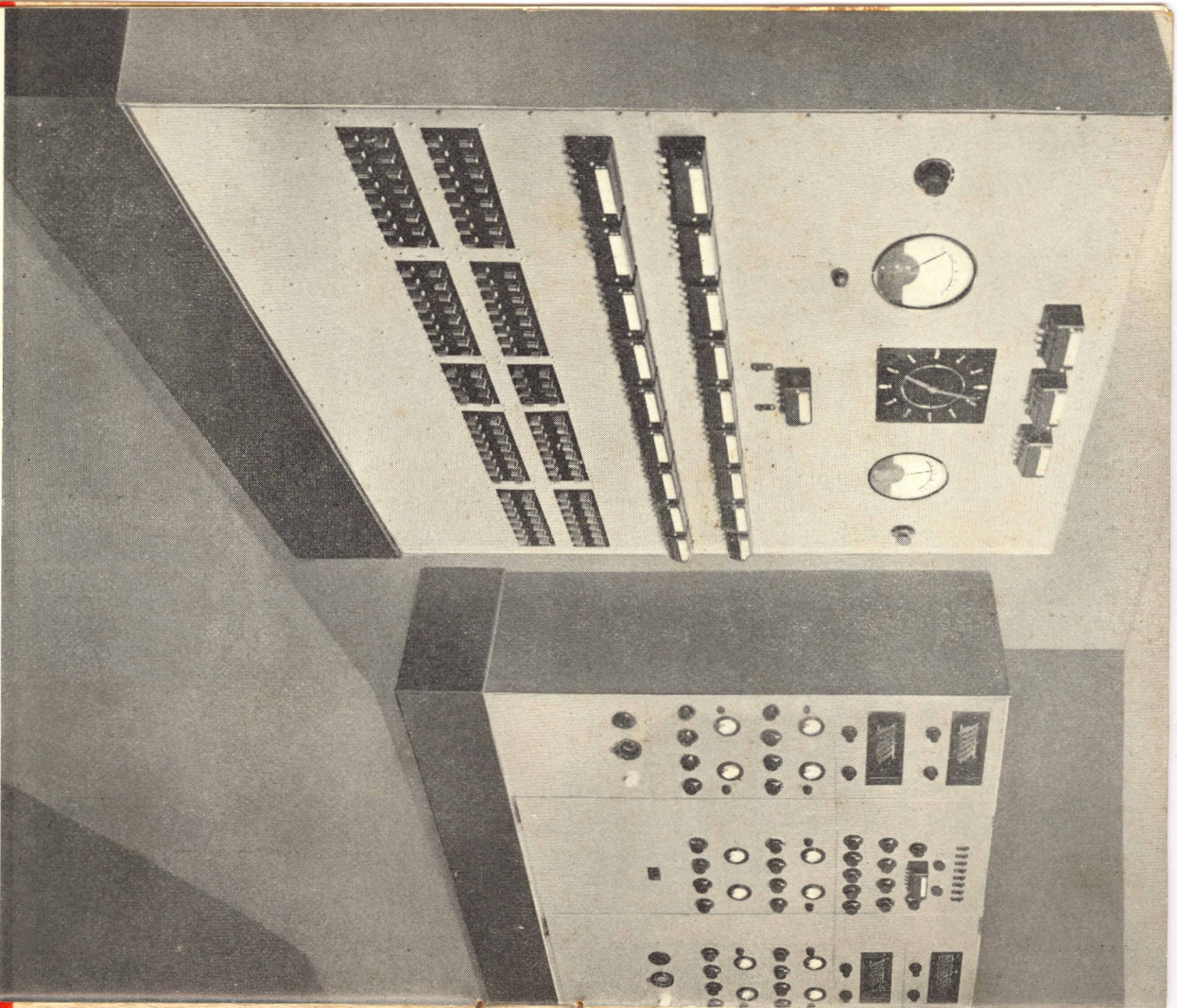
Desgewenst kan een niveaumeter voor het controleren van de uitgaande spanning aangebracht worden.

De nevenstaande foto's geven een afbeelding van de voorzijde en achterzijde van een door ons uitgevoerd schakelbord, waarin het bovenomschrevene verwerkt is.

Bij de montage van de schakelborden wordt uitgegaan van een overzichtelijke logische opstelling, die ook de bediening ten goede komt.

Bij het ontwerpen van installaties wordt rekening gehouden met de speciale wensen van onze cliënten.





N.V. RADIOFABRIEK EN INGENIEURS-BUREAU V.H.
VAN DER HEEM & BLOEMSMAN
STOATENBEKERSTRAAT 177 - TELEFOON 315898
's-GRAVENHAGE